



脚立は正しく使いましょう

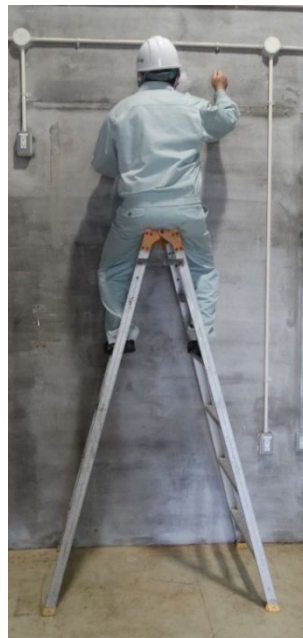
×危険な使い方



×天板に乗る



×脚立から降り出す



×脚立に座る
×脚立にまたがる



×サンダル履きで登る

◎安全な使い方



◎できるだけ二人以上で作業する



◎設置場所を整理整頓する

◎脚立が安定しない場所、滑りやすい場所、
人の出入り口やドアの前には設置しない

◎引き止め金具を確実にロックする



引き止め金具

◎左図のように

昇降面を作業対象に設置して作業する

※向けられない時は

補助作業者が脚立を支える

◎天板(1段目)から数えて2段目または3段目に乗る

床から2m以上は高所作業になり、本学では禁止しております